



7º ANO

Professor: Renata Malta Ferreira

Disciplina: Ciências

Atividades referentes a três aulas.

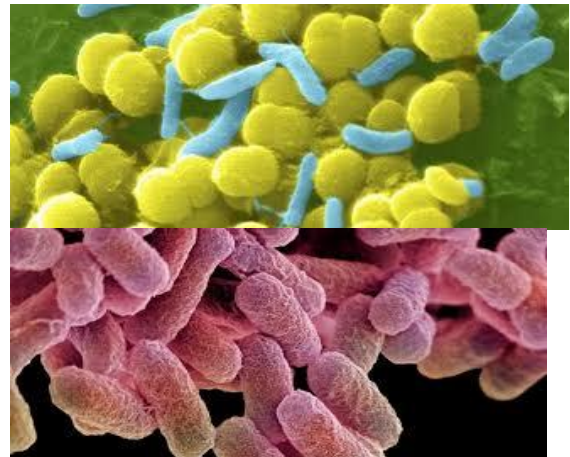
Aulas referentes a semana dos dias 25 a 29 de maio.

- No texto **Os reinos dos seres vivos**, os alunos deverão fazer a leitura atentamente do texto e copiar e responder os exercícios no caderno.

Os reinos dos seres vivos

Os seres vivos estão divididos em cinco reinos, de acordo com as características de cada grupo. São eles: **reino monera**, **reino protista**, **reino fungi**, **reino animal** e **reino vegetal**.

O **Reino Monera** é um grupo com seres bastante simples. Todos os integrantes são formados por apenas uma célula (unicelulares) e esta não apresenta núcleo definido (célula procariótica). Alguns representantes são capazes de produzir seu próprio alimento (autotróficos), enquanto outros precisam tirar seus nutrientes de outros organismos vivos (heterotróficos). Estão incluídas nesse grupo todas as espécies de bactérias e cianobactérias.



O **Reino Protista ou Protoctista**, diferentemente do reino Monera, não apresenta indivíduos com células procarióticas, sendo todos os representantes eucarióticos. Nesse grupo encontramos seres unicelulares e multicelulares e também organismos com nutrição autotrófica e heterotrófica. Esse reino possui organismos bastante diversificados, e muitas pessoas costumam dizer até mesmo que nele estão agrupados os seres que simplesmente não se encaixam em outros reinos. Como representantes, podemos citar os protozoários e as algas.



O **Reino Fungi ou dos Fungos** apresenta organismos unicelulares ou multicelulares e com célula eucariótica. Todos os representantes, diferentemente dos reinos acima, são heterotróficos, ou seja, incapazes de produzir seu alimento. Essa é a principal característica que permite distinguir esse grupo das plantas. Estão incluídos nesse reino todos os cogumelos, bolores e leveduras.



O **Reino Vegetal ou Plantae** é composto exclusivamente por organismos autotróficos que possuem células eucarióticas e multicelulares. É um grupo bastante diversificado e engloba todas as plantas existentes no planeta. Apesar da aparência das plantas com as algas, esse último grupo não pode ser agrupado nesse reino. Entretanto, evidências comprovam que as plantas possuem as algas verdes como ancestrais.



Por fim, temos o **Reino Animal ou Animalia**, o reino ao qual pertencemos. Ele possui representantes heterotróficos, multicelulares e com células eucarióticas. Essa primeira característica (seres heterotróficos) é fundamental para diferenciar esse grupo das plantas.



Exercícios de fixação

1) Quais são os reinos dos seres vivos?

2) Quais as características dos reinos abaixo:

a) reino monera:

b) reino protista:

c) reino fungi:

3) Cite o nome dos representantes (os seres vivos) que pertencem a cada um dos reinos abaixo:

a) Monera:

c) Fungi:

e) Animal:

b) Protista:

d) Vegetal:

